

Fiche Technique - ISQ M2/2008



ISOLATION INTÉRIEURE DES MURS PAR PANNEAUX ISOLANTS SUPPORT D'ENDUIT MINCE

Isolation des murs

DESCRIPTION

Il s'agit de réaliser une isolation par l'intérieur au moyen de panneaux PSE type ISOCOQ D30 fixés par collage ou mécaniquement sur le mur extérieur.
 Une armature métallique fixée au mur porteur à travers les panneaux, favorise l'accrochage de l'enduit mince protecteur.

DOMAINE D'UTILISATION

Isolation par l'intérieur de tout mur en construction neuve ou ancienne.
 En construction ancienne, il est toujours possible de fixer mécaniquement l'isolant et l'armature à travers un enduit en plâtre ou en ciment existant.

AVANTAGES GENERAUX DU PROCEDE

Isolation performante, rapidement exécutée à l'abri des intempéries.
 Le procédé garantit une parfaite continuité et une bonne tenue de l'isolation.
 L'isolation par l'intérieur peut être la seule solution, en particulier si une façade de belle architecture doit être préservée.
 Le procédé d'enduit projeté garantit une excellente planéité de la surface de l'ouvrage.

DEFINITION DES PRODUITS

- Type _____ : ISOCOQ D30
- Longueur _____ : 1200 mm
- Largeur _____ : 600 mm
- Epaisseurs _____ : 40 mm.....60 mm
- Densité _____ : 28/30 kg/m3

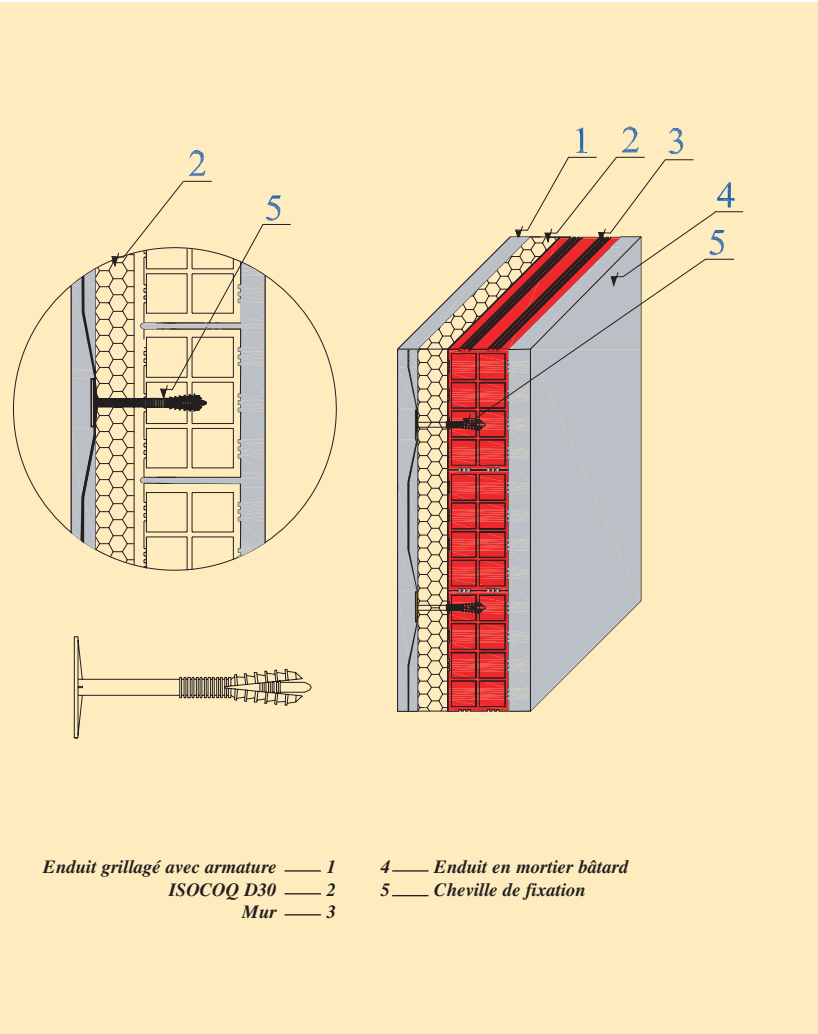
MISE EN OEUVRE

Les panneaux sont fixés par collage ou fixation mécanique sur le mur porteur neuf ou ancien avec un défaut de planéité ne dépassant pas les 15 mm.

Fixer une armature à travers les panneaux PSE sur le mur porteur.

La projection de l'enduit peut se faire par machine ou manuellement en une seule couche, d'épaisseur comprise entre 15 et 20 mm.

L'enduit doit être désolidarisé de la structure au droit des jonctions : (planchers, plafonds, refends), en le coupant jusqu'à l'isolant. Les saignés sont ensuite rebouchées à l'enduit de peinture.



ECONOMIQUE	
RAPIDITÉ D'EXÉCUTION	
ISOLATION THERMIQUE	